

MC2643系列

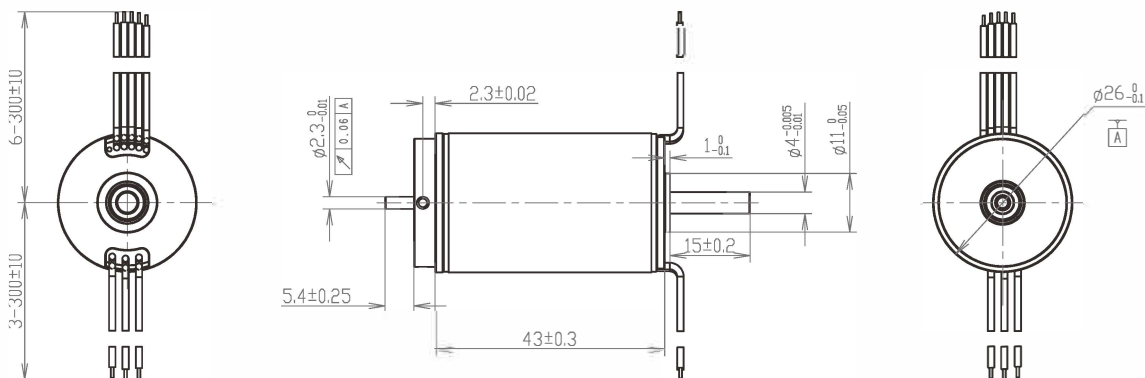
Φ26mm 无刷, 空心杯电机 高温电机

主要参数

- 四磁极
- 7200rpm
- 4.6mNm
- 60mNm/A



技术插图



电机数据 (额定值)

额定电压	V	48
空载转速	rpm	7500
空载电流	A	0.05
额定转速	rpm	7200
额定转矩	mNm	4.6
额定电流	A	0.13
堵转转矩	mNm	156
堵转电流	A	2.65
最大效率	%	75%

电机常数 (额定值)

相间电阻	Ω	18.1
相间电感	mH	0.05
转矩常数	mNm/A	60
速度常数	rpm/V	159
转速/转矩斜度	rpm/mNm	48.11
机械时间常数	ms	3.35
转子惯量	gcm ²	11.1

热参数

机壳-环境热阻	K/W	
绕组-机壳热阻	K/W	
绕组热时间常数	s	
电机热时间常数	s	
环境温度	°C	-20~+175
最大绕组温度	°C	200

机械参数 (滚珠轴承)

最大允许转速 (rpm)	25 000
最大轴向间隙 (mm)	< 3 N 0
	12 N > 3 N 0.1 (max)
径向间隙	preloaded
最大轴向动态载荷(N)	3.2
最大允许安静态装力 (N)	29
最大径向载荷, 距离法兰处2mm处(N)	15

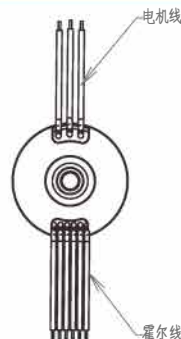
备注: 可根据客服要求定制

端子型号

CJT A1257HRE-5P
CJT C6201HFB-2*2P
CJT C6201HFB-2X5P

备注: 可根据客服要求定制

端子定义



Line1	电机绕组1 AWG22# 红色
Line2	电机绕组2 AWG22# 黄色
Line3	电机绕组3 AWG22# 蓝色
Line1	Vcc(4.5...24V) AWG26#黑色
Line2	GND AWG26# 白色
Line3	霍尔传感器1 AWG26#绿色
Line4	霍尔传感器2 AWG26#黄色
Line5	霍尔传感器3 AWG26#棕色
Line6	NTC AWG26# 灰色